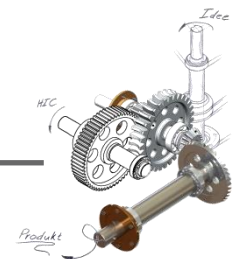


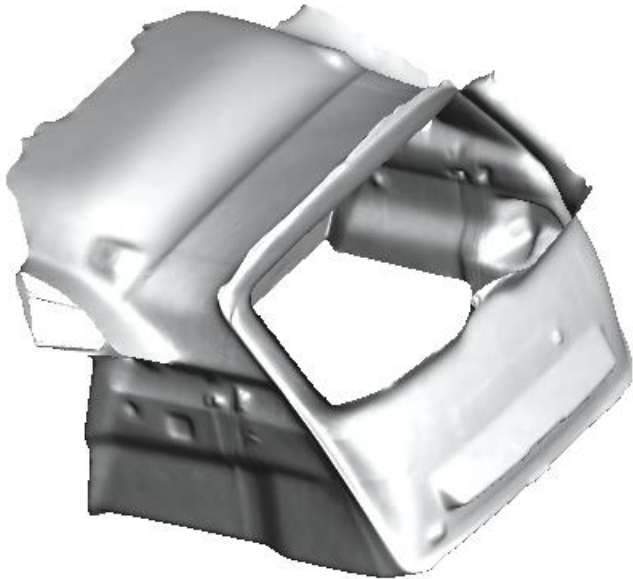
Übernahme ins CAD- System / Innenausbau



Exakte 3D-CAD-Dokumentation komplexer
Innenräume von Autos, Schiffen und Flugzeugen als
Planungsgrundlage für Umbauten.



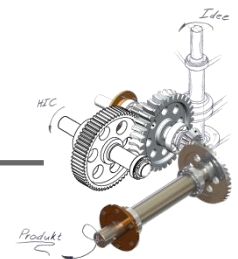
Übernahme ins CAD-System / Innenausbau



Oftmals ist es sehr aufwendig die Abmaße von einem Auto- oder Flugzeuginnenraum oder von Fabrikhallen zu ermitteln.

Mit dem 3D Scanner kann der Innenraum komplett abgescannt und dank WLAN Funktion ferngesteuert werden.

Diese digitalisierten Daten können dann direkt zum Vermessen verwendet werden. Reicht dieses Stadium der Datenverarbeitung nicht aus, ist es ohne weiteres möglich, die Punktwolke per Flächenrückführung zu einem CAD-Oberflächenmodell zu verarbeiten.



Stephan Hinzmann

Dipl. Wirtschaftsing. (FH)

3D Scan

Robert-Koch-Str. 2/1

75015 Bretten

Telefon: +49 7252 56 14 820

Email: 3xddd@hic-innotec.de

